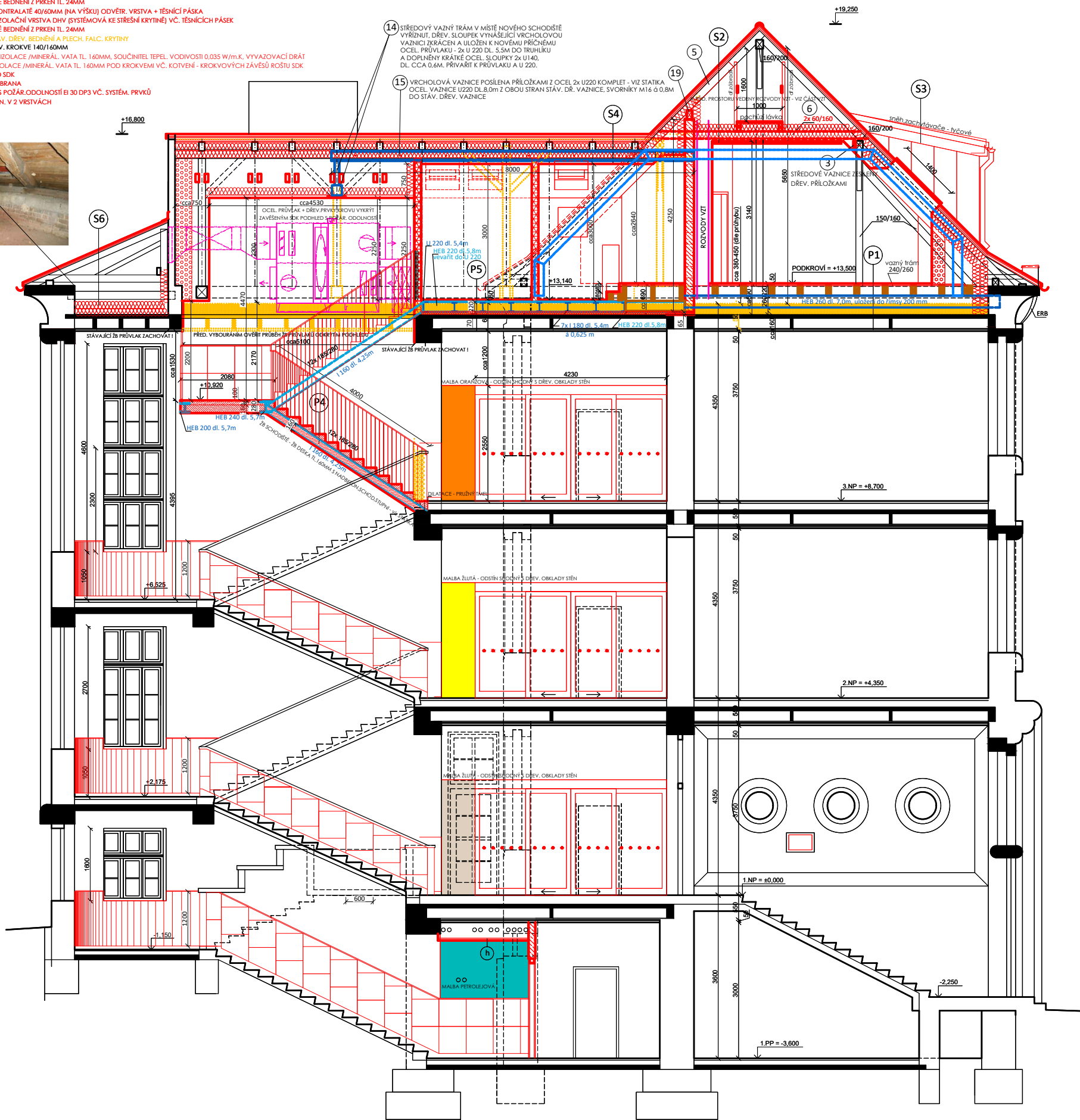


- S4** NOVÁ STŘEŠNÍ KRYTINA FALCOVANÉHO VZHLEDU S PROUSLY (OCEL - ODSŤÍN CIHLOVÉ ČERVENÝ RAL 8004)
VČ. SYSTÉM. DOPLŮKŮ - SNĚH. ZÁBRANY/ZACHYTÁVAČE, STOUP. PLOŠIN U KOMÍNŮ, VĚTR. HLAVICE ...
SYSTÉMOVÁ SEPARAČNÍ ROHOŽ S INTEGROVANOU POJISNOU HYDROIZOLAČNÍ VRSTVOU PRO ODVOD KONDENZÁTU
NOVÉ DŘEVĚNÉ BEDNĚNÍ Z PRKEN TL. 24MM
NOVÉ DŘEV. KONTRALATĚ 40/60MM (NA VÝŠKY) ODVĚTR. VRSTVA + TĚŠNÍČ PÁSKA
NOVÁ HYDROIZOLAČNÍ VRSTVA DHV SYSTÉMOVÁ KE STŘEŠNÍ KRYTINĚ VČ. TĚŠNÍČNÝCH PÁSEK
NOVÉ DŘEVĚNÉ BEDNĚNÍ Z PRKEN TL. 24MM
DEMONTÁŽ STAV. DŘEV. BEDNĚNÍ A PLECH. FALC. KRYTINY
STÁVAJÍCÍ DŘEV. KROKVE 140/160MM
+ NOVÁ TEPEL. IZOLACE /MINERÁL. VATA TL. 160MM, SOUČINITEL TEPEL. VODIVOSTI 0,035 W/m.K, VYVÁZOVACÍ DRÁT
NOVÁ TEPEL. IZOLACE /MINERÁL. VATA TL. 160MM POD KROKVEMI VČ. KOTVENÍ - KROKVOVÝCH ZÁVĚSŮ ROŠTŮ SDK
KOV. ROŠT PRO SDK
PAROTĚSNÁ ZÁBRANA
SDK PODHLÍD S POŽÁR.OODOLNOSTÍ EI 30 DP3 VČ. SYSTÉM. PRVKŮ
MALBA BÍLÁ MIN. V 2 VRSTVÁCH



- h** V NOVĚ ODDĚLENÉM PROSTORU U SCHODIŠTĚ BUDOU STÁVAJÍCÍ ZAVĚŠENÉ ROZVODY ÚT, VODY, ... VYKRYTÝ ZAVĚŠENÝM PODHLEDEM Z SDK S POŽADOVANOU POŽÁRNÍ OODOLNOSTÍ EI 30 MINUT. VEDENÍ BUDOU V MÍSTĚ PROSTUPŮ UTĚSNĚNA POŽÁRNÍMI UCÁPKAMI. PLOCHA PODHLEDŮ VČ. VYKRVÁČHO ČELA ... 5,0M VČ. PROŘEZU.
- m** STÁVAJÍCÍ DŘEVĚNÉ OBLOŽENÍ STĚN (VE SCHODIŠTĚVÉM PROSTORU) DO VÝŠKY 1,3M A U DVEŘÍ DO VÝŠKY 2,1M BUDE VČ. NOSNÝCH ROSTŮ V NOVĚ NAVRŽENÉ CHRÁNĚNÉ ÚNIKOVÉ CESTĚ ZDEMONTOVÁNO, ZPĚTNĚ POUŽITO NA JINÉM MÍSTĚ POPŘ. ODVEZENO NA SKLÁDKU K RECYKLACI. STĚNY RESP. OMÍTKY V MÍSTĚ PŮVODNÍCH DŘEVĚNÝCH OBKLADŮ OTLUČENY A NOVĚ OMÍTNUTY - CELKEM PLOCHA 197 M2. VE SCHODIŠTĚVÉM PROSTORU BUDOU PROVEDENY NOVÉ KERAM. OBKLADY STĚN A ŽB. SCHOD. ZÁBRADÍ DLE VÝKRESŮ D.1.1.21 A D.1.1.22. STÁVAJÍCÍ TERACO A KERAM. SOKLY ZACHOVÁNY, OČIŠTĚNY, VYSRAVENY.

- S2** STÁVAJÍCÍ SKLÁDANÁ STŘEŠNÍ KRYTINA
STÁVAJÍCÍ STŘEŠNÍ PALĚNÁ TAŠKA "HRANICE" DEMONTÁŽ A ZPĚTNÁ MONTÁŽ (ODSŤÍN REŽNÝ)
VČ. NOVÝCH SYSTÉM. DOPLŮKŮ - SNĚH. ZÁBRANY/KOMPLETŮ, ODVĚTR. HLAVICE, VĚTRACÍ TAŠKY, HŘEBENÁČE ...
NOVÉ DŘEV. LATĚ 40/60MM
NOVÉ DŘEV. KONTRALATĚ 40/60MM + TĚŠNÍČ PÁSKA
HYDROIZOLAČNÍ VRSTVA, DŘEVĚNÉ PROPUSTNÁ FÓLIE VČ. LEPIČÍ PÁSKY
NOVÉ DŘEVĚNÉ BEDNĚNÍ Z PRKEN TL. 24MM
DEMONTÁŽ STAV. DŘEV. LATÍ A KONTRALATÍ 30/50MM
DEMONTÁŽ STAV. STŘEŠNÍ FÓLIE
VZDUCHOVÁ MEZERA
NOVÉ DŘEV. KLEŠTINY 80/160MM + VYVÁZOVACÍ DRÁT
+ TEPEL. IZOLACE / MINERÁL. VATA TL. 2 x 160MM, SOUČINITEL TEPEL. VODIVOSTI 0,035 W/m.K
KOV. ROŠT PRO SDK
PAROTĚSNÁ ZÁBRANA
SDK PODHLÍD S POŽÁR.OODOLNOSTÍ VČ. SYSTÉM. PRVKŮ
AKUSTICKÝ MINERÁLNÍ PODHLÍD KAZETOVÝ LEPENÝ 600x600MM VE VYMEZENÝCH PLOCHÁCH, NA OSTATNÍ PLOŠE MALBA BÍLÁ MIN. VE 2 VRSTVÁCH
V SDK PODHLEDECH S POŽÁR. OODOLNOSTÍ ZOHLEDNIT PROSTUPY ROZVODŮ VZT, ELEKTROINSTALACÍ (POŽÁR.UCÁPKY, MANŽETY, TMĚLY, ...) SOUČÁSTÍ DODÁVKY SDK A AKUSTICKÝCH PODHLEDŮ.

- S6** NOVÁ STŘEŠNÍ KRYTINA - ROVINNÝ PLECH DO SEGMENTŮ NA KŮŽEL STŘECHU (ODSŤÍN CIHLOVÉ ČERVENÝ RAL 8006) VČ. SYSTÉM. DOPLŮKŮ - LEMOVÁNÍ, LIŠT. KOTEV.PRVKŮ, ...
NOVÁ HYDROIZOLAČNÍ VRSTVA - ASFALTOVÝ PAS S TEXTILNÍ ÚPRAVOU
NOVÉ DŘEVĚNÉ BEDNĚNÍ Z PRKEN TL. 24MM
STÁVAJÍCÍ DŘEV. KROKVE, KONSTRUKCE KROVU
VOLNÝ PROSTOR
VODOROVNĚ VOLNÉ LOŽENÁ NOVÁ TEPEL. IZOLACE /MINERÁL. VATA TL. 2x 160MM, SOUČINITEL TEPEL. VODIVOSTI 0,035 W/m.K
STÁVAJÍCÍ STROPNÍ KONSTRUKCE

- P1** HETEROG. ZÁMK. VINYL V DÍLCÍCH NA ZÁMKY VČ. SYSTÉM PRVKŮ TL. 5,5MM
S INTEGROVANOU AKUSTICKOU PODLOŽKOU
CEMENTOTŘSKOVÁ DESKA PODLAHOVÁ P+D TL. 20MM (SPÁRY LEPENY)
OSB DESKA P+D TL. 25MM
DŘEV. TRAMY - VÝŠKA 220MM - VÍZ ČÁST STATIKA
VČ. SYSTÉM SPOJ. A KOTVÍČÍCH PRVKŮ
OCEL. NOSNÍKY HEB 240 a2 280MM
VZDUCHOVÁ MEZERA cca 140 až 180MM (ocelové nosníky se nesmějí dotýkat stáv. Žb konstrukce)
ODSTRANĚNÍ POCHŮŽÍ VRSTVY Z PLNÝCH CIHEL VOLNĚ LOŽENÝCH (RECYKLACE)
ODSTRANĚNÍ NÁSTYP TL. 150-200MM (RECYKLACE)
STÁVAJÍCÍ ŽELEZOBETONOVÝ ŽEBŘÍKOVÝ STROP S INTEGROVANÝM PODBÍTÍM
OMÍTKA + MALBA

- P4** KERAM. DLAŽBA SLUNĚTÁ - SCHODOVKY, dlaždice 298x298mm/9mm - VÍZ SKLADBY PODLAH
+ SPÁROVACÍ HMOTA
VYSOCE FLEXIBILNÍ TMEL
NADBETONOVANÉ SCHODIŠTĚVÉ STUPNĚ
ŽB DESKA
STĚRKOVÁ OMÍTKA S ARMOVACÍ MŘÍŽKOU + MALBA BÍLÁ

- P5** ANTISTATICKÝ VINYL TL. 2MM
SYSTÉM. LEPIDLO
HYDROIZOLAČNÍ VYROVŇAVACÍ STĚRKA 2x
PENETRACE
2x CEMENTOTŘSK. DESKA PODLAHOVÁ P+D 2x200MM (S POSUNEM 300MM PŘES SPÁRY, TMELENÁ)
OCEL. NOSNÍKY V KOMBINACI S DŘEV. TRAMY 180/200MM v osové vzdáli 625mm
HEB TRAMY V LOŽENÉ IZOLACE Z ČEDIČ. VATY TL. 60MM
VZDUCH. MEZERA CCA 30-40MM (ocel.nosníky, dřev.tramý se nesmí dotýkat stáv. Žb stropu)
ODSTRANĚNÍ POCHŮŽÍ VRSTVY Z PLNÝCH CIHEL VOLNĚ LOŽENÝCH (RECYKLACE)
STÁVAJÍCÍ ŽELEZOBETONOVÝ ŽEBŘÍKOVÝ STROP S INTEG. PODBÍTÍM
OMÍTKA (OPRAVA, DOPLNĚNÍ) + MALBA BÍLÁ (NOVĚ)

LEGENDA HMOT / ZDIVA

- Stávající zdivo
- Zdivo z bedničích tvárnic tl. 300mm, prolité betonem B20/25 se svislou a vodorovnou výztuží
- Zdivo z bedničích tvárnic tl. 200mm, prolité betonem B20/25 se svislou a vodorovnou výztuží
- Obvodové vnitřní nosné zdivo z broušených cihel, bloků 2in1 tl. 380mm U = 0,15 W/m2K, 380x247x249mm
- Zdivo a dozdívky z cihel plných tl. 150 až 750mm na MC
- Vnitřní příčkové zdivo z parobeton. tvárnic tl. 125mm 125x249x599 mm (vč. oboustranně armovací mřížky)
- Akustická zdvojená SDK příčka tl. 360mm s požár. odolností EI 30 DP1 s vloženou zvuk. izolací z čedičové vaty
- Akustická zdvojená SDK příčka tl. 205mm s požár. odolností EI 30 DP1 s vloženou zvuk. izolací z čedičové vaty
- SDK příčka oboustranně 2x opláštěná tl. 150mm s požár. odolností EI 30 DP1 s vloženou tepel. a zvuk. izolací z čedič. vaty tl.80mm vč. systém. prvků a doplňků
- SDK příčka jednostranně 2x opláštěná s požár. odolností EI 30 DP1, parotěsnou zábranou, pevně kotvenou tepel. izolací 2x 140mm z minerál. vaty vč. systém. prvků a doplňků
- SDK předstěny jednostranně 2x opláštěná s požár. odolností EI 30 DP1 pro vykrytí rozvaděčů, hydrantu, rozvodů VZT, SLB, WC-nádrží, ZTI, ocel. a dřev. prvků krovu ...
- POZN. V HYGIENICKÝCH MÍSTNOSTECH POUŽÍT SDK DESKY A ROŠTY DO VLHKÉHO PROSTŘEDÍ.**
- Bourané zdivo

- Veškeré konstrukce provádět dle technologických doporučení výrobce a příslušných norem a předpisů v platném znění.
- Tento projekt nenahrazuje výrobní dokumentaci. Přesné rozměry nutno zaměřit přímo na stavbě! Případný dodavatel musí počítat s cenou výrobní dokumentace!
- Ostatní specifiká určí projektant během výstavby. Projektant a investor je ve sporných věcech nedílným účastníkem výstavby - nutné odsouhlasení.
- Architektonicko-stavební část koordinovat s ostatními částmi, profesemi P.D.
- (stavebně-konstrukční řešení, ZTI, VZT, chlazení, vytápění, silnoproud, SLB, PBŘO, ...).

HIP	Zodp. projektant	Vypracoval	Kreslil	Ing. arch. Zuzana Hrubelová
Ing. arch.				PROJEKTOVÝ ATELIER
Zuzana Hrubelová				1.máj 251, 588 22 Luka nad Jihlavou
Investor	Statutární město Jihlava, Masarykovo nám 97/1, 586 01 Jihlava			tel. 731586286
				E-mail: hrubelova.zuzana@seznam.cz
Rozvoj odborných výukových prostor včetně vybavení na základních školách v Jihlavě - II.etapa - ŽŠ Havlíčkova II.				Datum 10/2023
				Formát A4
				Účet DPS
				Mřítko 1:50
				Číslo výkresu
				Číslo kopie
ŘEZ C - C - stavební úpravy				D.1.1.11